

SINCE
2005

MIT
Mediterranean
Institute of Tunisia

FONDATION DE

L'UNIVERSITÉ MÉDITERRANÉENNE

1st International Smart
University in Africa,



ITS : fondée avec le Réseau REMEREG, Réseau Euro-Méditerranéenne pour l'enseignement et la recherche en gestion et technologies, l'Association Culturelle Méditerranéenne ; ACM de Tunis Et Association AFTAM (loi du 1er juillet 1901).

#be_our_change

#mit_pionnière_en_esg

#change_your_life





La première et la seule université accréditée et certifiée aux normes Européennes

GUIDE DE L'ÉTUDIANT ET DE L'ÉTUDIANTE

Que vous vous apprêtez à débiter ou à poursuivre vos études à la fondation méditerranéenne ; nous sommes très heureux de vous retrouver et de souhaiter la bienvenue à ceux qui entrent au sein de la fondation MIT.

Une nouvelle année débute et nous savons qu'elle sera pleine de réussite et d'épanouissement. Cette année sera une étape supplémentaire dans l'accomplissement de votre projet d'études et de votre projet professionnel ; pour enfin, atteindre l'idéal d'émancipation porté par la fondation méditerranéenne, MIT.

WELCOME

CANDIDATURES ET INSCRIPTIONS

La fondation propose des formations de bac+1 à Bac plus 5.

Pour l'inscription Administrative :

Une fois admis, un dossier administratif est à remplir sur place ou à distance.

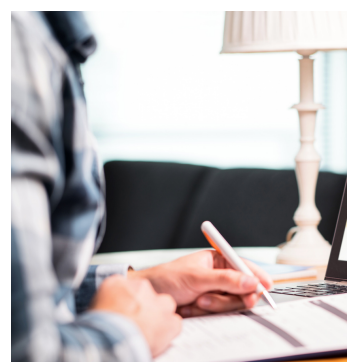
La plateforme smart Admission est à votre disposition sur notre site
www.mit.tn

Pour l'inscription Pédagogique :

L'inscription Pédagogique est une étape obligatoire. Elle conditionne vos semestres (cours, travaux, travaux pratiques, contrôle continue et examens).

Organisation des études :

Elle se fait de la première année au Master et ingénieur dans l'une de nos 5 universités et notre incubateur des Startups : **MITPolytech, MIT Tunis** et **MIT Nabeul, BLP, ITS, MIT Incubator**





ORGANISATION DES ÉTUDES

- MITPolytech, Ecole d'ingénieurs (parcours international),
- MIT Tunis, Ecole de Gestion, TIC et de Smart applications
- MIT Nabeul, Business School, Ecole de Gestion, Finance, Informatique et de Smart applications
- BLP : Business Law and Politics, Ecole Supérieure Privée des Sciences Juridiques économiques et Politiques de Tunis ;
- ITS : Technology and Sciences, Ecole Supérieure des Sciences de la Technologie et de l'Innovation Innovation.

Tous les différents parcours sont aux normes de qualité Européenne avec le label Qualité ISO 21001.

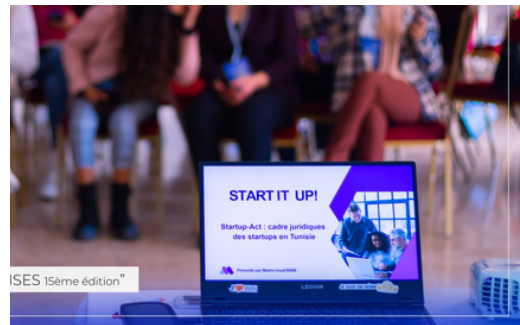


Les valeurs de la fondation MIT :

- Une volonté d'inclusion et de réussite
- Un accompagnement du bac jusqu'à la fin des études supérieures
- Etre une université riche dans sa diversité, tournée vers la société et d'envergure internationale.
- Mettre les générations actuelles et futures en capacité d'aborder la complexité du monde dans une

Notre université se construit autour d'une vision :

- perspective durable
 - D'un mot d'ordre : inventez votre vie
 - Design your life



Notre Mission

- Démocratisation du savoir: « Smart learning to change the World »
- Programme «Learn to change the World » & Égalité des Chances
- Bourses d'Etudes et de Logement
- Smart E-Learning et Certification Gratuites (sur place; distance et Alternance en Afrique),

Ingénierie ; Innovations Project, Technologies; Challenges Stratégiques, Success Stories

Formations

La fondation propose des formations dynamique adaptées a tous vos projets.

Des tudes courtes

Des parcours progressifs

Des formations professionnalisantes

Des formations d'excellence nationales et internationales



ORGANISATION SOCIALES ET ÉCOLOGIQUE

L'ambition de l'Université est de mettre les générations actuelles et futures en capacité de relever les défis auxquels l'humanité est confrontée. Ces défis sont aussi vitaux que complexes à résoudre en raison de leur ampleur à l'échelle globale et de leur interdépendance.

Egalité, Diversité, Inclusion

L'Université promeut Egalité, Diversité, Inclusion.

L'université approuve une charte du vivre ensemble, visant à combattre les discriminations, les violences, et promouvoir l'égalité des genres.

- Démocratisation du savoir: « Smart learning to change the World »
- SMART accès aux études à tous, Vie sociale, culture, fidélisation des diplômés et citoyens de demain



L'université progresse dans sa mission sociale avec les acteurs sociaux et culturels, collectivités et associations.

La démocratisation de l'accès à la connaissance est au cœur de ces nouvelles formes de régulation et de technologies Digitales entre échelons Africain, Européen, National et local.

La responsabilité sociale couvre les besoins en éducation, la vie sociale et la culture.

L'université MIT soutient l'économie et les activités permettant le développement et le rayonnement international de la Tunisie.

L'accès SMART aux études supérieures, la fidélisation des diplômés constituent des enjeux qui valorisent le rôle de service des universités.



الجمعية الثقافية المتوسطية

Les réformes récentes ont renforcé les liens entre l'Association Culturelle Méditerranéenne; ACM et les composantes de MIT sur ses 5 sites dans le cadre d'une fondation: MIT Tunis, MIT Nabeul BLP ; Business ; Law and Politics ; ITS

NOS SMART UNIVERSITÉS

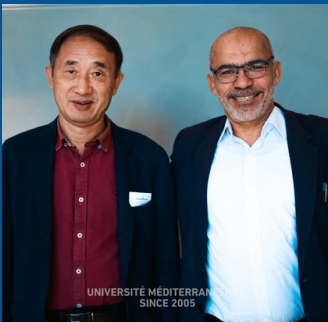
Forment les étudiants, salariés ; cadres, créateurs d'entreprises, mais aussi les SMART citoyens de demain. La fondation soutient le développement durable.

Nos actions sociales portent aussi sur l'aide à l'éducation, au logement et à la restauration, etc.

- **Le programme** « Learn to change the World » & Égalité des Chances

Notre programme « Learn to change the World » & Égalité des chances comporte :

- Sensibilisation et visite des jeunes lycéens,
- Cours de renforcement sur place, Alterné et à distance gratuit sur nos plateformes
- Révisions bac gratuite, Allo Bac, visites lycées, Plateforme pour Bac et Prépa
- Ouverture culturelle et professionnelle (visite de sièges sociaux, octroi de jobs d'été et de logements, activités culturelles et sportives, Restaurant du Cœur...).
- Journées parrainage, « Innovation Day » ; journées d'intégration, portes ouvertes, Challenges, SUCCESS STORY,
- Suivi semestriel, actions de médiation culturelle, clubs, etc.
- Echange international dans le cadre de programme ERASMUS, « Inspiration Economy »
- Challenge I et Challenge II ; etc.
- Processus de Double inscription et Diplôme sur toutes nos formations d'ingénieurs et nos formations avec Cambridge University, Polytechnique saint louis ; France, diplomatie ; management avec l'université de Cergy-pontoise France et IIF Inde, Ecole Polytechnique de Pékin, Chine, Elite Canada.



BOURSE D'ÉTUDES

Quatre Bourses d'Études et de Logement

- Les bourses d'Excellence aux étudiants : accordés par notre Fondation MIT aux Majors des lycées et des écoles ou en partenariat avec les Ambassades ; REMEREG et autres).
- Bourse d'étude a caractère social couvrant jusqu'à 100 % , + 10 jeunes ont bénéficié d'une Bourse couvrant 100 % des frais de scolarité
- Les Bourses conventionnelles aux salariés et familles des salariés d'entreprises : accordées à des salariés inscrits dans le cadre d'une convention avec leurs entreprises.
- La formation et l'intégration socio-professionnelle des cas sociaux (exclus, réfugiés et les plus démunis) en partenariat avec des associations. (15 à 25 étudiants par an).
- La mise à niveau en langues (français, anglais, Allemand, Arabe, etc) et les cours donnant des premiers repères culturels, administratifs et sociaux.
- Coaching et soutien personnalisé de chaque participant par des professionnels
- Un projet collectif de l'Université s'appuyant sur tous : étudiants, personnel enseignant ,administratifs et professionnels, etc.



Étudier En Tunisie
Europe, Canada, USA

CAMBRIDGE(UK) - Polytech, Cergy, (France), Elite, (Canada) par Alternance

Bourse d'études

- ▶ Un an de scolarité gratuit
offert au premier de chaque centre d'examen au baccalauréat
- ▶ Foyer 100 places gratuites
- ▶ Frais annuel d'inscription
9 à 8 Mille Dinars équivalent 2000 Euros, 1350000 FCFA (en 4 tranches)
- ▶ Système Parrainage
1 étudiant = 1 mois gratuit proportionnel
- ▶ Pré-inscription Gratuite
Étude du dossier d'inscription : 500 DT
- ▶ Possibilité d'un double diplôme
avec nos partenaires

1-2 ans en Europe   1-2 ans en Tunisie

MIT Tunisia : (+216) 71 902 215 | MIT Polytech: (+216) 71 282 477
Mit Nabeul : (+216) 72 220 507 | BLP University : (+216) 70 721 002



BOURSES, AIDES FINANCIÈRE

SE LOGER, SE RESTAURER

La formation se fait en cours du jour, hybride, Alternée, avec une partie des cours LIVE sur Réseaux.

Bourses d'études :

Nature de la Bourse	Critère d'obtention
Montant Bourse Lauréats :	Rang et Moyenne
Bourse de 30 %	Lauréat, 1er & Moy > 16/20
Bourse de 15 %	Lauréat, 1er & Moy > 15/20
Bourse Sociale (Famille) :	Montant
15% pour le deuxième enfant des frais de scolarité les plus élevés	-demande à la direction financière (jointe de cartes d'identité des deux frères)
25% pour le troisième enfant	
Bourse et Financement, Fondation UM	Montant
Prêt bancaire	Conventions avec Banque Zitouna

Procédure Annulation d'inscription avant le 30/11/de chaque année

Oui, après prélèvement de 500 dinars Non après le 30/11/202 ?	Remboursement Justifiés (à valider par direction et service financier)
--	--

- Pièces à fournir : Demande adressé a Ambassade, Demande Motivée à adresser a MIT, attestation d'insuffisance de revenu, de familles nombreuses.



• Les bourses de logement à Nabeul et à Tunis sous conditions.

Bourse de logement gratuit pour 100 nouveaux étudiants ayant plus de 15 de moyenne sous conditions.

L'hébergement se fait sur la base d'une demande écrite et du dépôt d'un dossier, (dans les limites des places disponibles sur la Ville de Nabeul et Tunis).

L'université dispose d'un restaurant à Tunis (BLP).

Frais de Restauration et Loisirs :

Un Restaurant est disponible dans les locaux de l'université au pôle technologique à Tunis et site MIT Tunis.

Des accords avec des Restaurants et des salles de sports, Piscine, et loisirs sont signés par l'Université à Tunis et à Nabeul.

L'Université facilite également l'intégration, l'insertion, la procédure de Visa et l'acheminement de l'Aéroport vers les locaux.

- **Espace SMART de Co-working:**

L'université dispose de son First Coworking smart place : Salle de Coworking sur ses 4 sites.



CULTURE, SPORT, VIE ASSOCIATIVE ; MONTER UN PROJET

L'université est un lieu de création et de diffusion.

Le service Bureau des Relations Internationales, BRI propose des évènements culturels, concert, spectacles, expositions, ateliers de Streets, série de conférences-débat, des sorties, des ateliers, des workshops ; etc.



Participez à la vie culturelle de votre université :

Un soutien pour vos projets :

Vous avez des idées pour animer votre campus ?

Vous voulez organiser un festival culturel, un concert, une exposition, créer un clip, organisez une journée Nationale de votre pays ?

Vous voulez pratiquer les arts à l'université ?

Théâtre ; Musique, écritures,

Faire du sport :

Le sport en loisir pour votre bien-être physique et mental

Faire du sport dans les centres de nos partenaires comme ENERGY Club, Piscine Pyramides, etc.



Monter un projet,

Vous avez une idée de projet et vous souhaitez le mettre en pratique ? MIT Favorise l'engagement étudiant en soutenant vos projets.

Les grandes étapes du projet :

- définir le projet
- faire état de lieu et voir s'il existe un projet similaire
- établir un premier budget
- Réfléchir à un calendrier global
- valider e projet et le présenter clairement
- Communiquer et organiser
- réaliser et évaluer le projet

Travailler à l'université,

Un emploi étudiant est possible à MIT.

Acquérir une expérience et valoriser ses nouvelles compétences.

Perfectionner ses soft skills, travailler en équipe, gérer son temps





Insertion professionnelle et Career Center :

Vous pouvez participer à des ateliers de l'Insertion professionnelle (CV, lettre de Motivation, préparation à l'entretien de recrutement.)

- Elaborer votre projet personnel et professionnel : bilan universitaire de compétences, coaching individuel, entretien conseil coaching individuel,

Informations sur les métiers, les secteurs et les débouchés

Career Center :

Pour bien préparer sa carrière professionnelle et vous soutenir dans votre projet professionnel, notre équipe de direction pédagogique et orientation met à votre disposition un carrer center.

Ce dernier facilite l'interaction et les échanges entre les acteurs économiques, et vous met en relation avec nos partenaires entreprises et les premiers contacts.

Le carrer center facilite aussi la recherche de futurs collaborateurs pour les acteurs économiques en mettant en place des évènements de recrutements comme les journées entreprises, les journées alternance ; etc.

Entrepreneuriat :

Vous aimez les nouveaux défis ?

Vous souhaitez devenir acteur du changement ?

Vous avez un projet innovant ?

Une idée de Start up ?

Notre incubateur Entreprendre vous propose des évènements, un accompagnement adapté et des outils pour vous aider dans votre projet, de l'idée jusqu'à la création d'une activité.

S'ouvrir au Monde

Expériences internationales

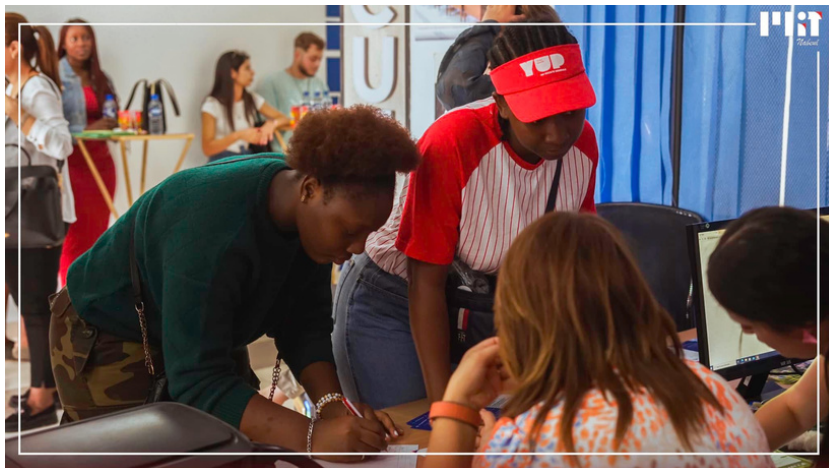
Accueil des étudiants internationaux et mobilité :

Notre direction de coopération et de relations internationales a mis en place des conventions pour la gestion des accords internationaux : accords, financement, études, stages, formation, etc.

EVÈNEMENT À DESTINATION DES ÉTUDIANTS INTERNATIONAUX (ET NATIONAUX) :

Welcome Days :

Evènement d'accueil pour les étudiants internationaux
MIT est membre du Réseau REMEREG dont certains membres font de
l'alliance d'universités européenne EUTOPIA.





WITH MIT DESIGN YOUR LIFE



COMPTE INSTAGRAM : [HTTPS://WWW.INSTAGRAM.COM/MIT_TUNISIE/](https://www.instagram.com/mit_tunisie/)



PAGE FACEBOOK : [HTTPS://WWW.FACEBOOK.COM/MIT.UNIVERSITIES/](https://www.facebook.com/mit.universities/)



PAGE LINKEDIN : [HTTPS://WWW.LINKEDIN.COM/COMPANY/MEDITERRANEAN-INSTITUTE-OF-TUNISIA](https://www.linkedin.com/company/mediterranean-institute-of-tunisia)



CHAINED YOU TUBE : [HTTPS://YOUTUBE.COM/@MITTUNISIA8596?SI=5EI4M6UO9OOPUIF2](https://youtube.com/@MITTUNISIA8596?SI=5EI4M6UO9OOPUIF2)